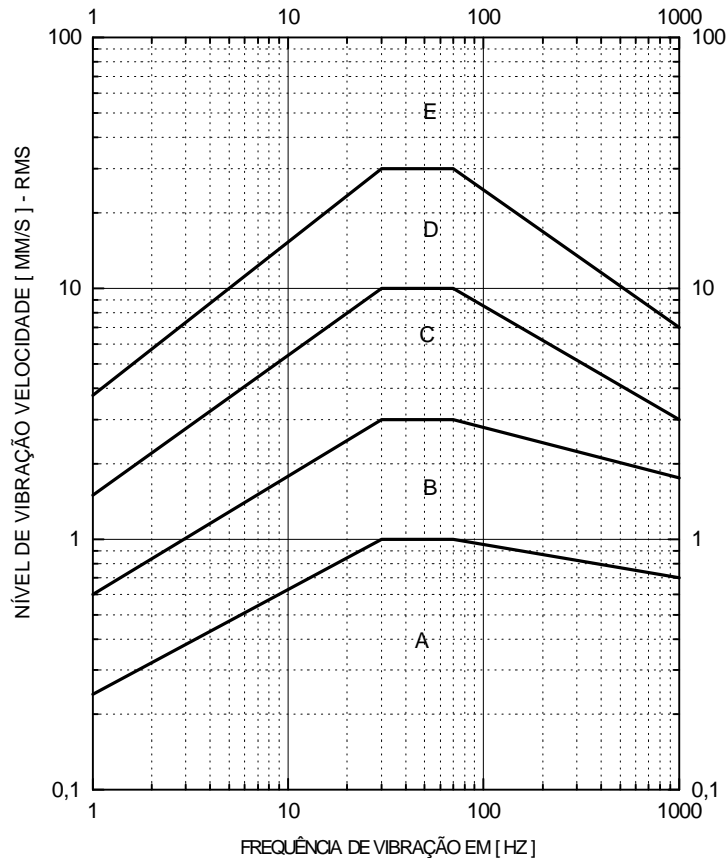


GRÁFICO DE SEVERIDADE DE VIBRAÇÕES MTA - ITAJUBÁ - MG



AUTOR : PROF: MÁRCIO TADEU DE ALMEIDA

A - MÁQUINAS NOVAS - SEM DEFEITO
B - MÁQUINAS COM PEQUENOS PROBLEMAS
C - MÁQUINAS COM DEFEITO - CORRIGIR
D - A FALHA ESTÁ PRÓXIMA - CORRIGIR COM URGÊNCIA
E - PERIGO - PARADA IMEDIATA

OBS : SEVERIDADE DE VIBRAÇÕES PARA MÁQUINAS ROTATIVAS (TAIS COMO : MOTORES ELÉTRICOS - BOMBAS - VENTILADORES - EXAUSTORES - COMPRESSORES ROTATIVOS - TURBINAS , ETC..) EXCITADAS POR DESBALANCEAMENTO E/OU DESALINHAMENTO.